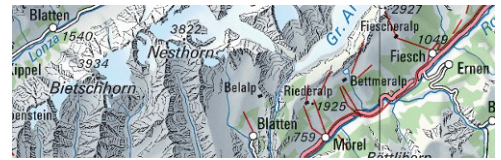


# Verschiedene Karten

Informationen für Lehrpersonen



1/9

<b>Arbeitsauftrag</b>	verschiedene Karten betrachten und miteinander vergleichen Zielgruppen der Karten / Pläne definieren Eigene Erfahrungen einbringen
<b>Ziel</b>	Die SuS können sich mithilfe unterschiedlicher Orientierungsmittel im Raum orientieren (z.B. Ortsplan, OL-Karten, topografische Karten, Verkehrsnetzplan der Region).
<b>Material</b>	Kartenmaterial
<b>Sozialform</b>	Plenum
<b>Zeit</b>	30'

Zusätzliche  
Informationen:

- Bei den Lösungen finden Sie die Kartenausschnitte vergrössert dargestellt. Es ist aber auch möglich, mit Karten und Plänen, welche Sie im Schulzimmer haben, zu arbeiten.
- Wenn Sie einen Kartenausschnitt selbst definieren und ausdrucken wollen, dann ist das hier möglich: <https://map.geo.admin.ch>
- Hängen Sie im Schulzimmer wenn möglich unterschiedliche Karten und Pläne auf, damit die SuS diese grossformatig betrachten und vergleichen können.
- Vergleichen Sie auch „Welche Karte ist die richtige?“ bei Nummer 05.



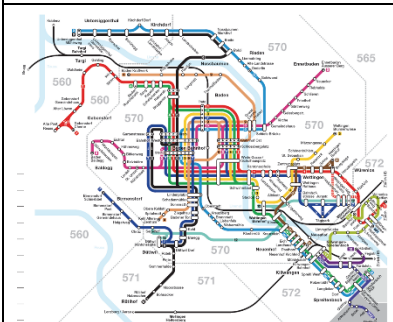
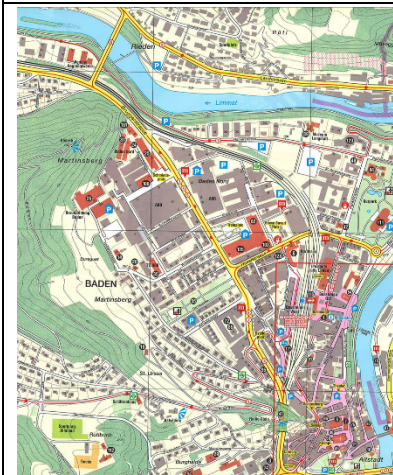
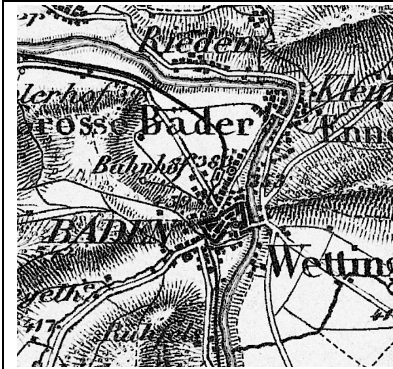
# Verschiedene Karten

Arbeitsmaterial



3/9

## 3. Wofür sind die folgenden Karten / Pläne geeignet?



# Verschiedene Karten

Kartenbeispiele und Lösung



4/9

## Kartenbeispiele:



Baden (AG), Luftaufnahme (SWISSIMAGE), © swisstopo

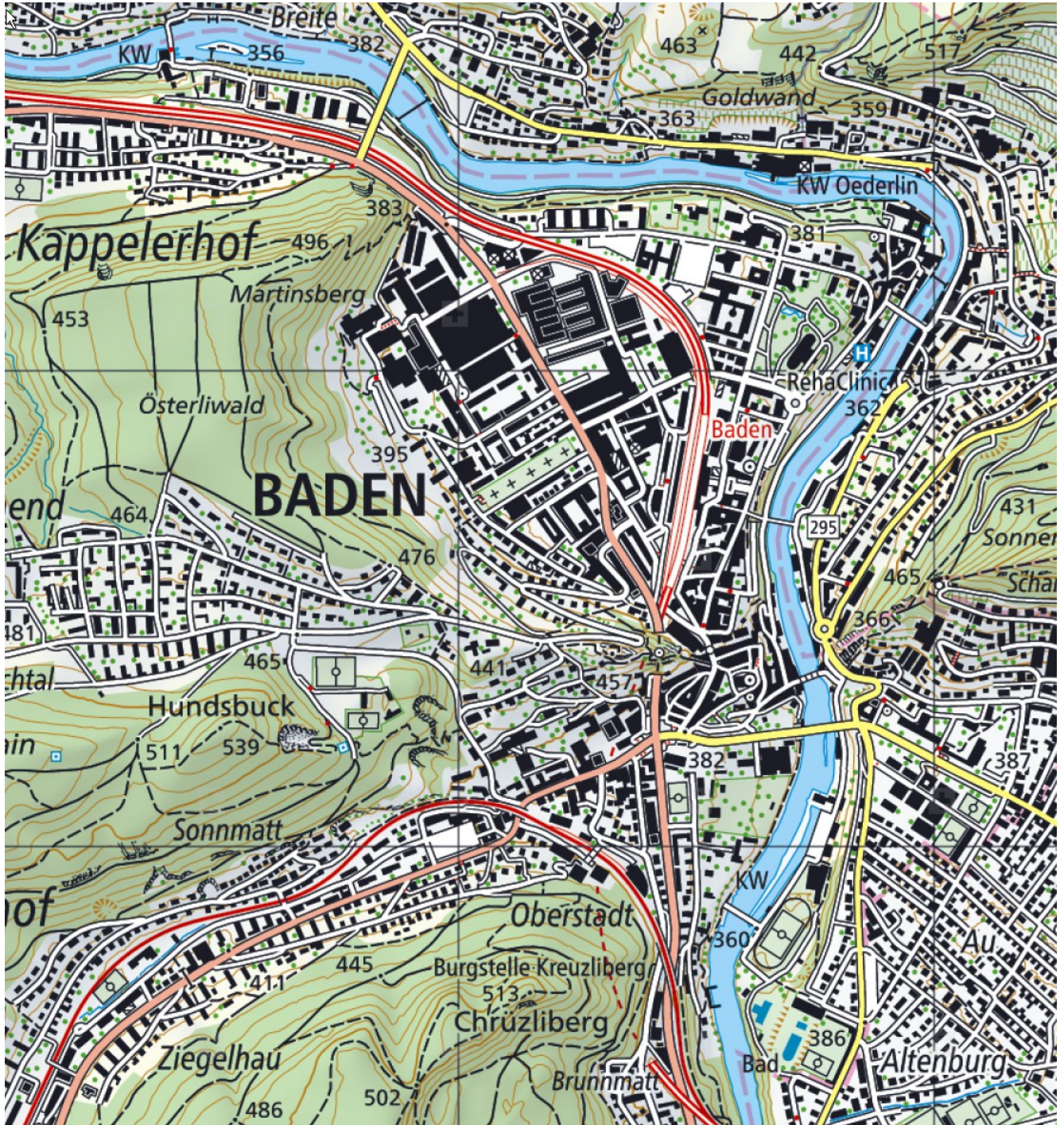
Quelle: <https://map.geo.admin.ch>

# Verschiedene Karten

Kartenbeispiele und Lösung



5/9



Baden (AG), Landeskarte der Schweiz 1:25'000, © swisstopo

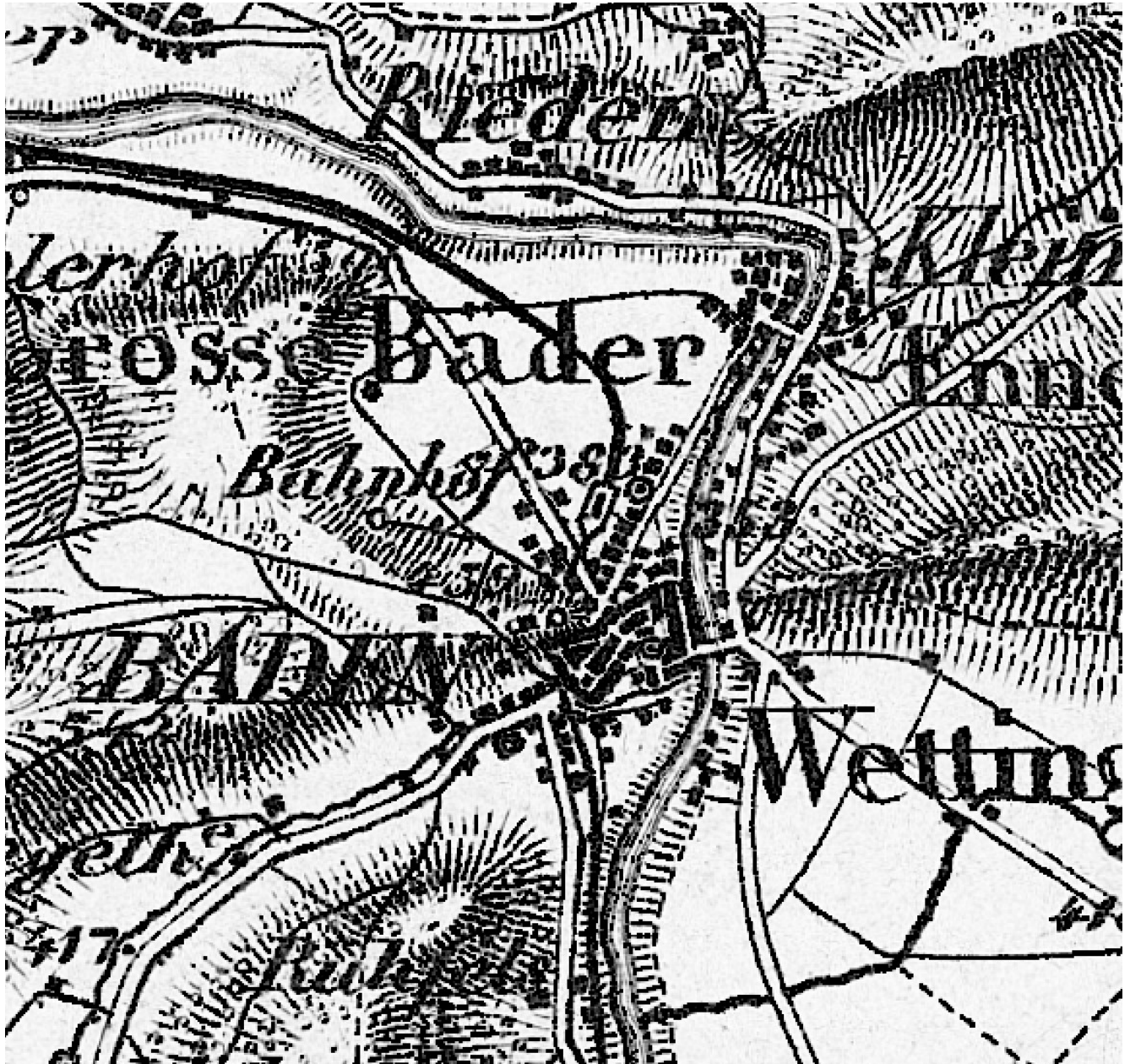
Quelle: <https://map.geo.admin.ch>

# Verschiedene Karten

Kartenbeispiele und Lösung



6/9



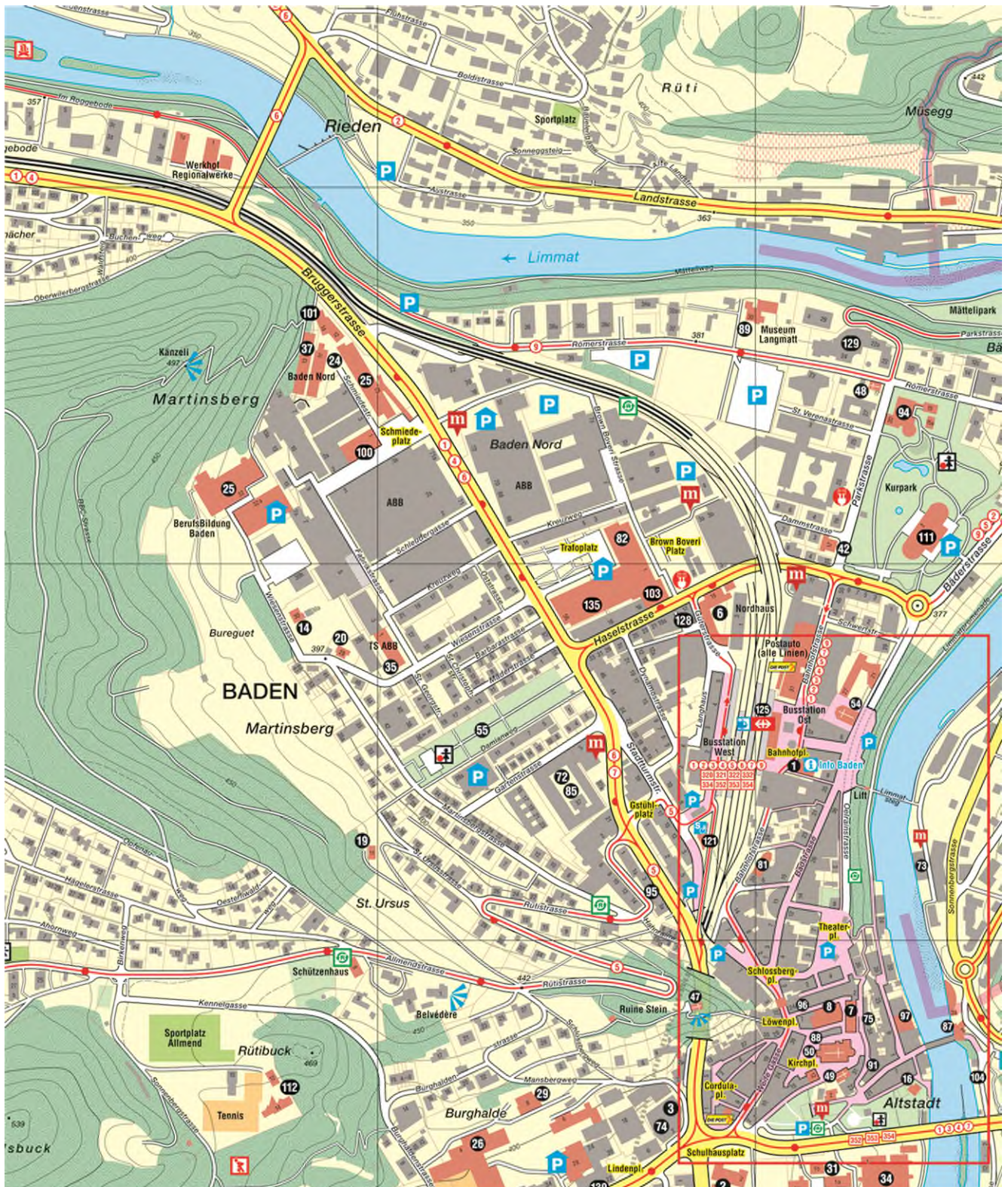
Baden (AG) Kartenausschnitt von 1864 (Dufour-Karte), © swisstopo  
Quelle: <https://map.geo.admin.ch>

# Verschiedene Karten

Kartenbeispiele und Lösung



7/9



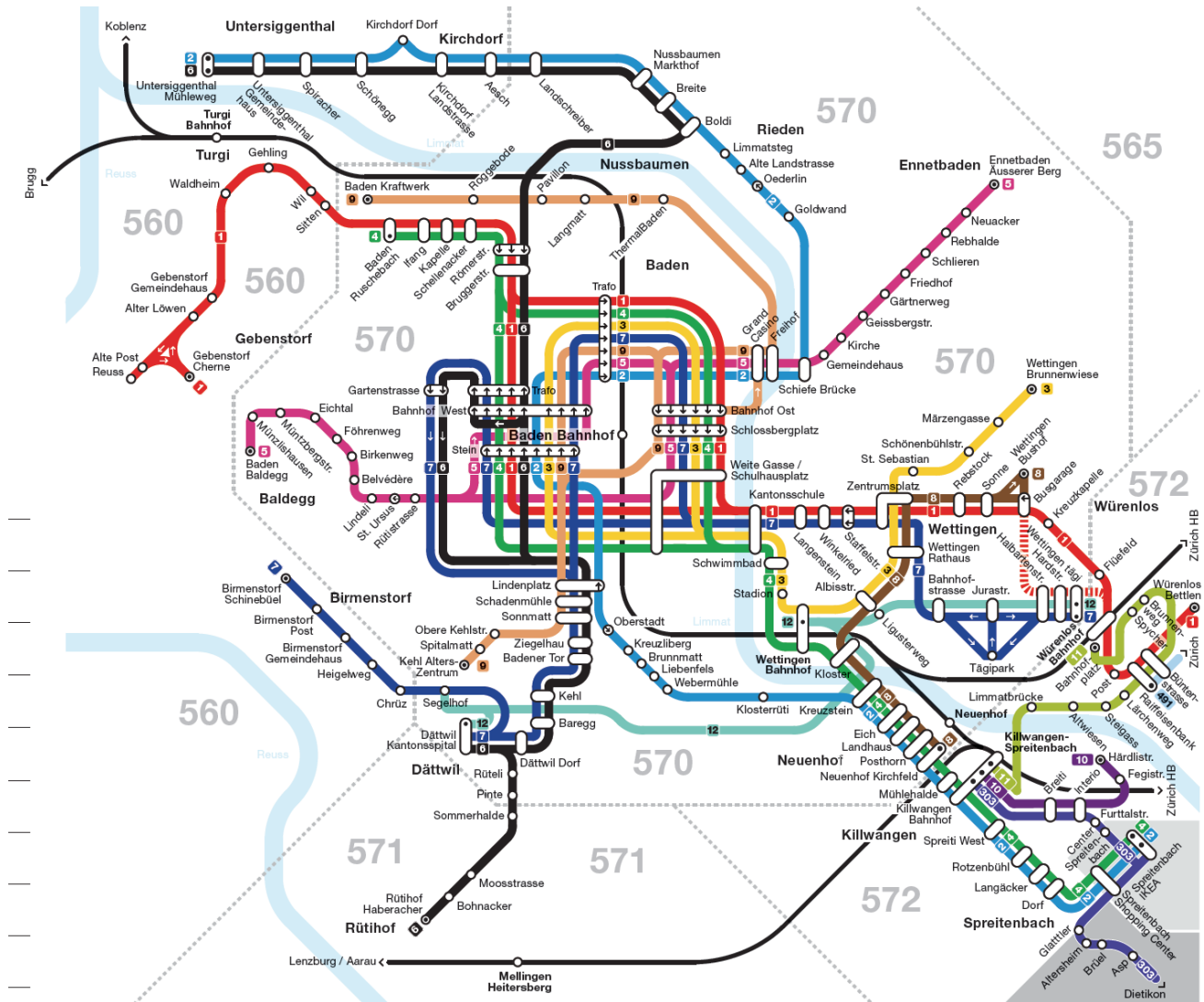
Baden (AG) Stadtplan, © Geo-Atelier  
Quelle: <http://www.geo-atelier.ch>

# Verschiedene Karten

Kartenbeispiele und Lösung



8/9



Baden (AG) Busnetz RVBW

Quelle: [www.rvbw.ch](http://www.rvbw.ch)

# Verschiedene Karten

Kartenbeispiele und Lösung



9/9

	<p>Topografische Karte um sich von einer Region einen Überblick zu verschaffen</p>
	<p>Vergleich zu früher Änderungen einer Region / Stadt sichtbar machen Bewusstsein für die Veränderung der Landschaft erlangen</p>
	<p>Detaillierter Stadtplan, um in der Stadt etwas Bestimmtes zu finden (zum Beispiel Recyclingstation oder Parkhaus)</p>
	<p>Streckennetz vom Busverkehr, um Haltestellen und Ziel des ÖVs zu lesen</p>