



Verschiedene Schatzkarten

Bildersammlung zum Ausdrucken

MEER

MEER

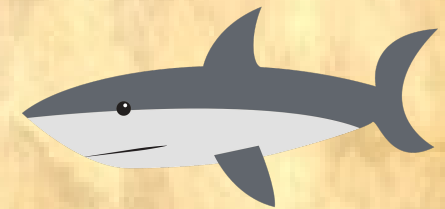
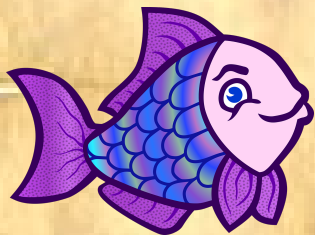
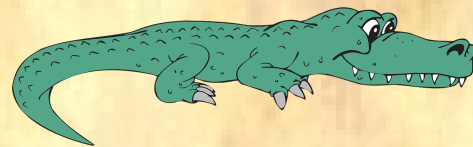
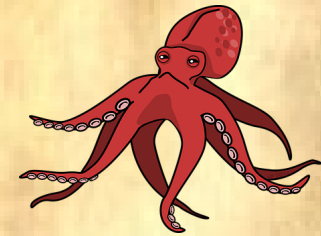
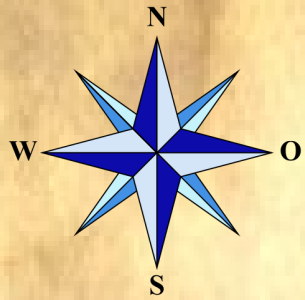


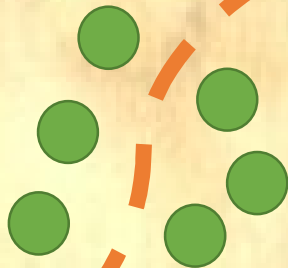
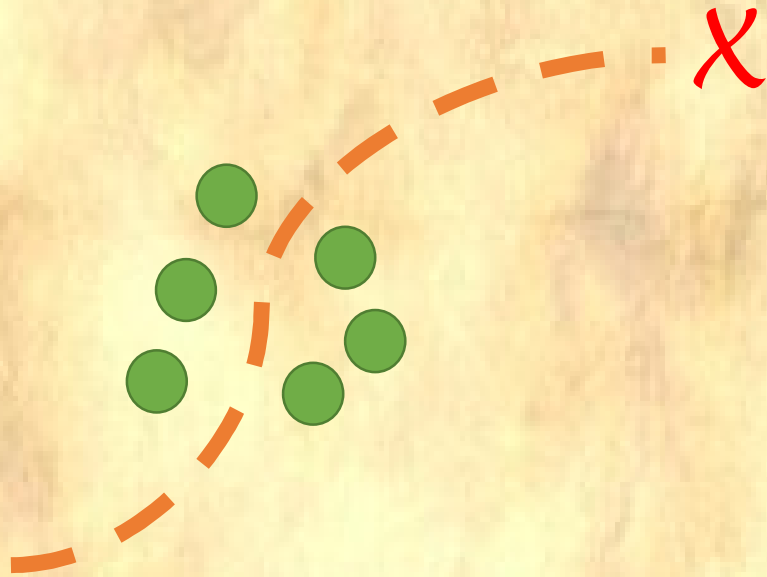
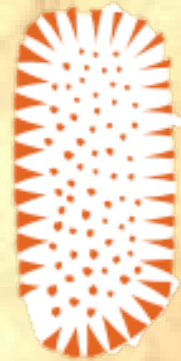
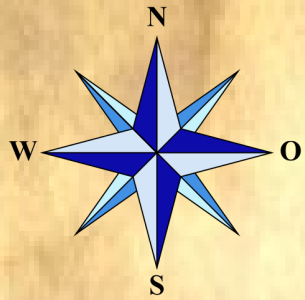
INSEL

MEER










SCHATZKARTE

 ANKER AM SÜDWESTLICHEN UFER WERFEN.

 200 SCHRITTE NACH NORDEN GEHEN.

 BEIM WASSERFALL NACH OSTEN ABBIEGEN.

 300 WEITERE SCHRITTE FLUSSAUFWÄRTS GEHEN.

 ZWISCHEN DEN DREI GROSSEN STEINEN GRABEN.

 IN ETWA 3 METER TIEFE LIEGT DER SCHATZ.