



# Übersicht

## Das Bundesamt für Landestopographie swisstopo

Für jedes Land mit einer modernen Infrastruktur ist es wichtig, **gute Karten** zu haben und diese zeitgemäss für verschiedene Bedürfnisse nutzen zu können, beispielsweise für die **Raumplanung**, den **Umweltschutz** oder auch die **Sicherheit**.

Dafür sorgt das **Bundesamt für Landestopographie swisstopo**.

Wenn du mehr erfahren willst, klicke auf das Symbol unten.



## Die neue Landeskarte der Schweiz - Wie sie hergestellt wird



## Auswahl an Angeboten von swisstopo

Die Schweiz in 3D



swisstopo-App



Zeitreise



Weitere, ebenfalls kostenlose, Inhalte und Kartenwerke unter:

<https://www.swisstopo.admin.ch/de/karten>

## Informationen und Zahlen zu swisstopo

- ♥ rund 400 Mitarbeiter\*innen, davon 24 Lernende
- ♥ ca. 401'000 verkaufte Karten pro Jahr
- ♥ ca. 1.7 Mio. Downloads der swisstopo-App
- ♥ 86.8 % des schweizerischen Gebietes sind digital vermessen
- ♥ 27.3 Millionen Zugriffe auf die Homepage(s) von swisstopo pro Jahr



Die Karten und Daten von swisstopo sind gefragt und werden rege genutzt.

# Die neue Landeskarte der Schweiz - Wie sie hergestellt wird



# Das Bundesamt für Landestopographie swisstopo

Für jedes Land mit einer modernen Infrastruktur ist es wichtig, **gute Karten** zu haben und diese zeitgemäss für verschiedene Bedürfnisse nutzen zu können, beispielsweise für die **Raumplanung**, den **Umweltschutz** oder auch die **Sicherheit**.

Dafür sorgt das **Bundesamt für Landestopographie swisstopo**.

Wenn du mehr erfahren willst, klicke auf das Symbol unten.

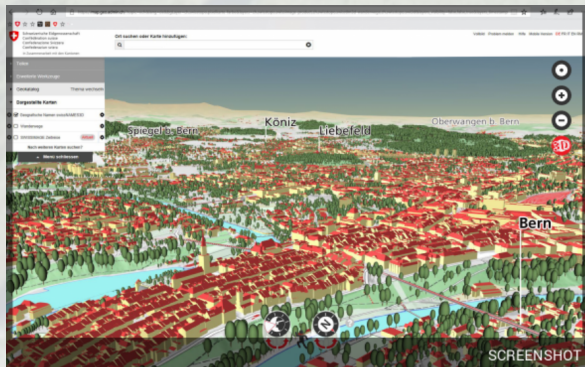


Schweizerische Eidgenossenschaft  
Confédération suisse  
Confederazione Svizzera  
Confederaziun svizra

Département fédéral de la défense,  
de la protection de la population et des sports DDPS  
**Office fédéral de topographie swisstopo**

# Auswahl an Angeboten von swisstopo

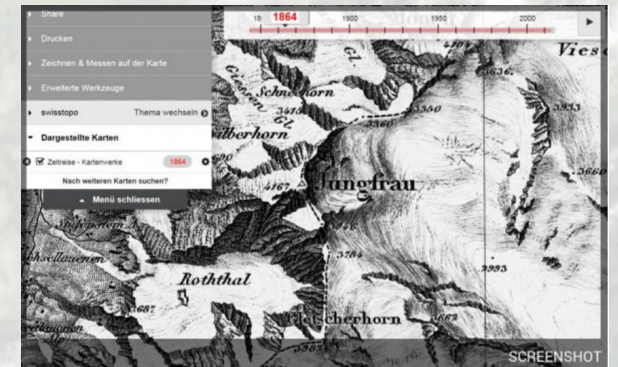
## Die Schweiz in 3D



## swisstopo-App



## Zeitreise



Weitere, ebenfalls kostenlose, Inhalte und Kartenwerke unter:

<https://www.swisstopo.admin.ch/de/karten>

# Informationen und Zahlen zu swisstopo

- 🇨🇭 rund 400 Mitarbeiter\*innen, davon 24 Lernende
- 🇨🇭 ca. 401`000 verkaufte Karten pro Jahr
- 🇨🇭 ca. 1.7 Mio. Downloads der swisstopo-App
- 🇨🇭 86.8 % des schweizerischen Gebietes sind digital vermessen
- 🇨🇭 27.3 Millionen Zugriffe auf die Homepage(s) von swisstopo pro Jahr



Die Karten und Daten von swisstopo sind gefragt und werden rege genutzt.