

Diversità delle carte

Informazioni per gli insegnanti



1/9

Tipo di lavoro richiesto	Esaminare diverse carte e confrontarle l'una con l'altra Definire il gruppo target delle carte / piantine Portare esperienze proprie
Scopo	Gli alunni (AL) possono orientarsi con l'ausilio di diversi mezzi d'orientamento (ad es. cartina della città, carte d'orientamento, carte topografiche, rete di trasporti pubblici della regione)
Materiale	Materiale cartografico
Forma sociale	Classe intera (CI)
Durata	30 min.

Informazioni
supplementari:

- Nelle soluzioni troverete le sezioni della mappa ingrandite. Tuttavia, potete anche lavorare con carte e piantine che avete nella vostra classe.
- È possibile definire e stampare autonomamente una sezione della carta qui: <https://map.geo.admin.ch>
- Se possibile, appendere diverse carte e piantine in classe, in modo che gli AL possano guardarle in formato grande e confrontarle.
- Confrontare anche la lezione n° 5, esercizio 1: «Quale carta è quella giusta?».

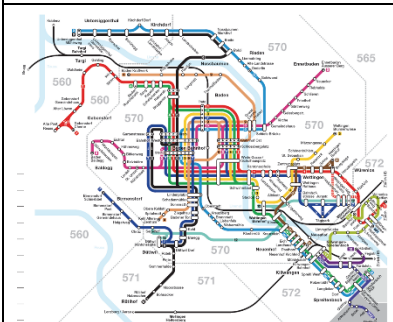
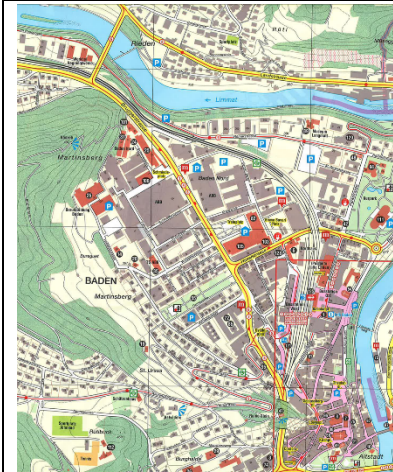
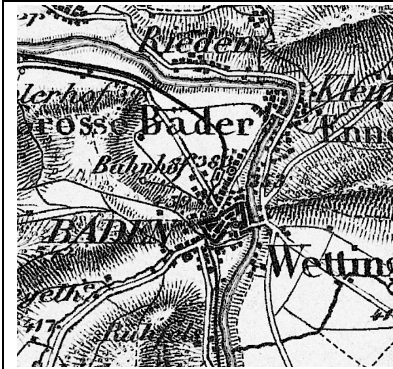
Diversità delle carte

Materiale di lavoro



3/9

3. A cosa servono le carte o mappe seguenti?



Diversità delle carte

Esempi di carte e soluzioni



4/9

Esempi di carte



Baden (AG), (SWISSIMAGE), © swisstopo

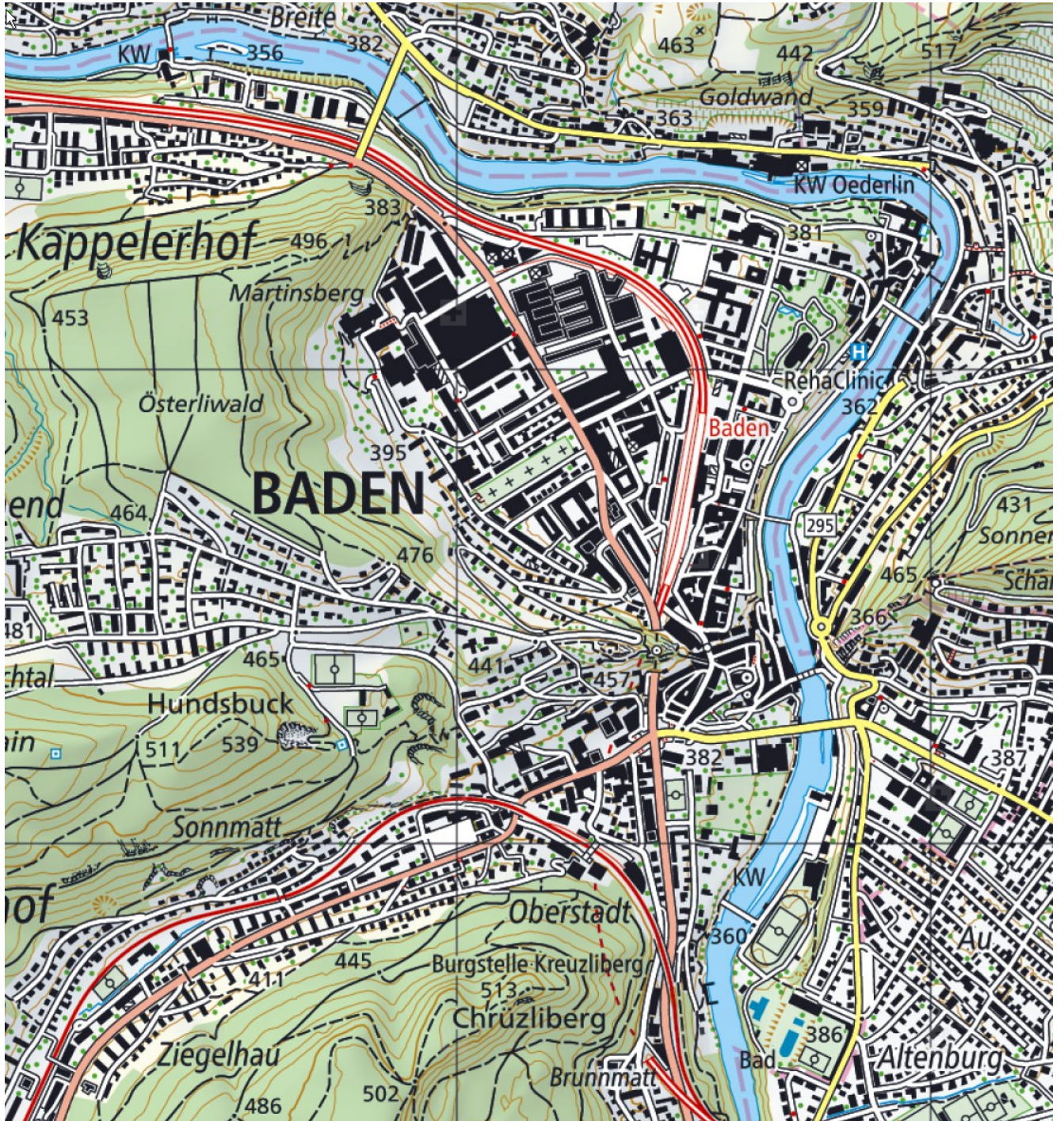
<https://map.geo.admin.ch>

Diversità delle carte

Esempi di carte e soluzioni



5/9



Baden (AG), 1:25'000, © swisstopo

<https://map.geo.admin.ch>

Diversità delle carte

Esempi di carte e soluzioni



6/9



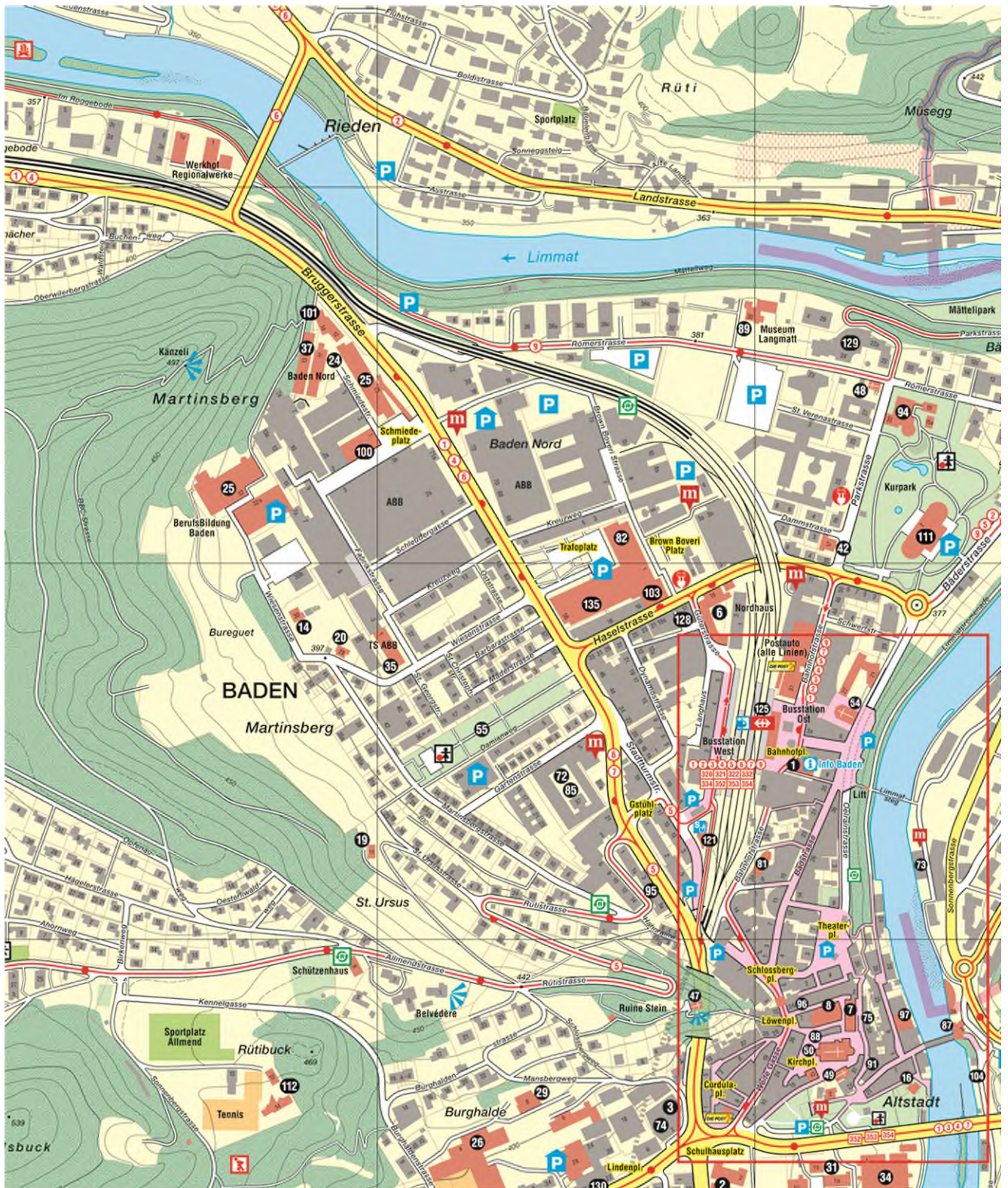
Baden (AG) 1864 (Carta Dufour), © swisstopo
<https://map.geo.admin.ch>

Diversità delle carte

Esempi di carte e soluzioni



7/9



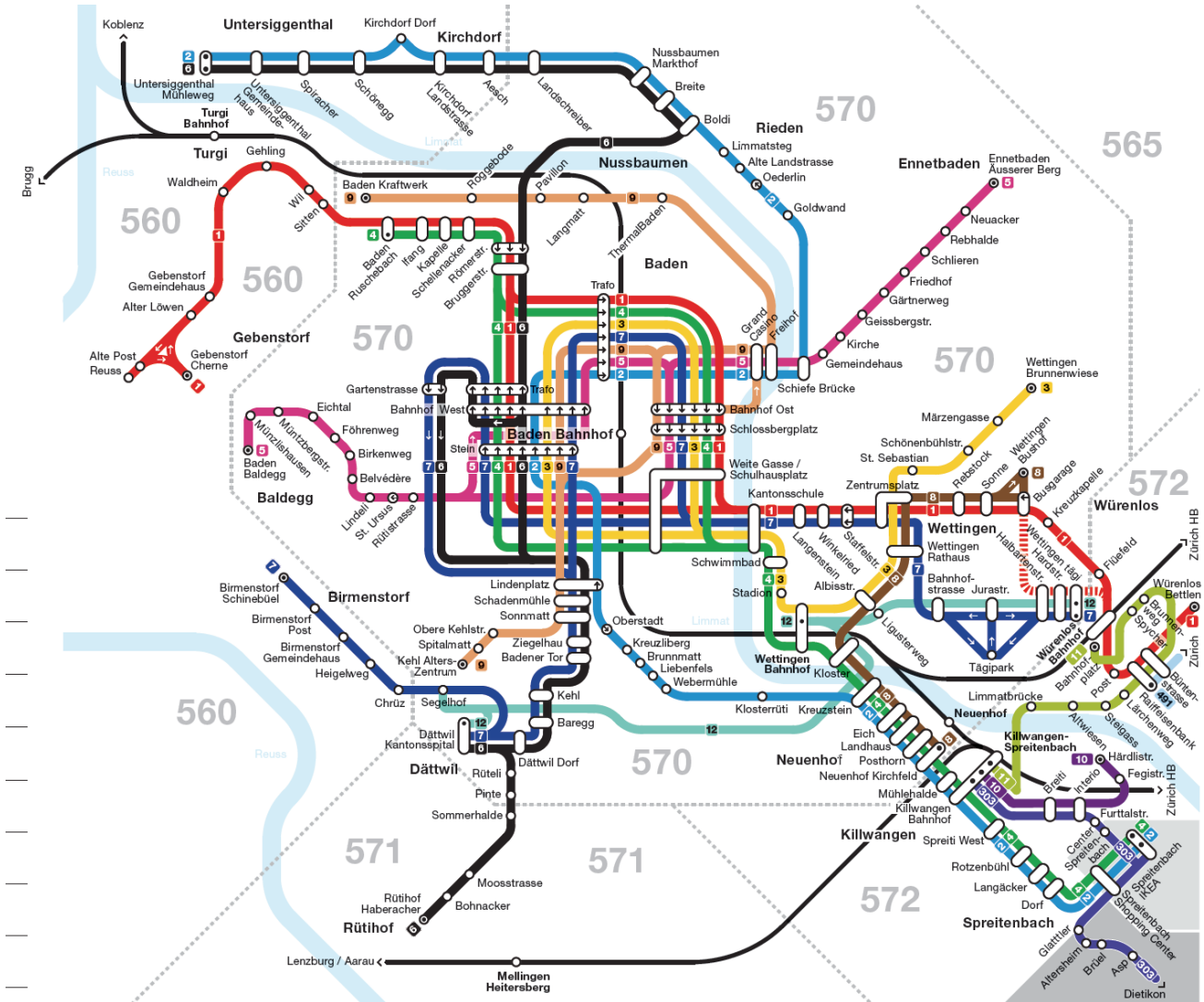
Baden (AG), © Geo-Atelier
<http://www.geo-atelier.ch>

Diversità delle carte

Esempi di carte e soluzioni



8/9



Baden (AG), RVBW

www.rvbw.ch

Diversità delle carte

Esempi di carte e soluzioni



9/9

	<p>Carta topografica per avere una panoramica di una regione</p>
	<p>Confronto con il passato per visualizzare i cambiamenti in una regione/città prendere coscienza dei cambiamenti del paesaggio</p>
	<p>Piantina dettagliata della città per trovare qualcosa di specifico in città (ad esempio una stazione di riciclaggio o un autosilo)</p>
	<p>Rete degli autobus per conoscere le fermate e le destinazioni del trasporto pubblico</p>